

8月の行事

日	曜	行 事
1	木	
2	金	
3	土	
4	日	
5	月	
6	火	
7	水	絵本渡し
8	木	
9	金	お盆お参り
10	土	
11	日	● 山の日
12	月	振替休日
13	火	お盆特別保育
14	水	
15	木	
16	金	
17	土	
18	日	
19	月	親鸞聖人ご命日お参り
20	火	身体測定
21	水	誕生会
22	木	
23	金	避難訓練
24	土	
25	日	
26	月	
27	火	
28	水	
29	木	
30	金	園だより・給食献立表配布
31	土	クリーンデー 保護者の会役員会

お花がある人は
持って来てください

KOURIN 8月

大内光輪 だより

社会福祉法人百華児童苑 大内光輪保育園 R6.7.31 発行

いよいよパリオリンピックが始まりましたね。時差は 7 時間(日本が早い)で、主な試合は、日本の夕刻から深夜の遅い時間に中継されており、その勝敗に一喜一憂している人も多いかと思えます。

さて、近代オリンピックの創始者で、オリンピックの父と言われたクーベルタン男爵は「オリンピックは、勝つことではなく参加することにこそ意義がある」という言葉を広めました。意味は、オリンピックで勝つことは大切。それ以上に参加するプロセスでの努力が大切だと言われています。

オリンピックで勝つことは素晴らしいことです。それ以上に努力している一人ひとりの姿が尊いものである。そのことは、オリンピックに限らず、高校野球やインターハイなどあらゆる競技に参加している人々にも言えることだと思います。

この夏は、努力し、頑張っているみんなに声援を送りたいと思います。



6日(火)・9日(金) 原爆記念日
15日(木) 終戦記念日

◎ 今年は、終戦から79年目になります。広島・長崎に原爆が投下された日・終戦記念日を通し、「平和」や「命の大切さ」について親子で考えてみましょう。



13日(火)・14日(水)・15日(木)
お盆特別保育

◎ 3日間お仕事でどうしても家庭保育が難しい方は保育をします。
*時 間…7:00 ~ 17:30
*持参物…通常保育の持ち物
おかず入り弁当(箸)
午睡用寝具は、園に置かず毎日お持ちください。



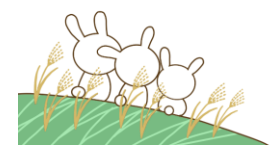
31日(土) 保護者クリーンデー

◎年に1度のクリーンデーです。今年も全年齢の保護者の方と一緒にいきます。暑い時期ですが、ご協力よろしくお願ひします。
◎熱中症対策のため、**8時から1時間の清掃活動**とさせていただきます。当日の保育希望の方は、別紙でお申し込みください。詳細につきましては、別紙プリントをご覧ください。

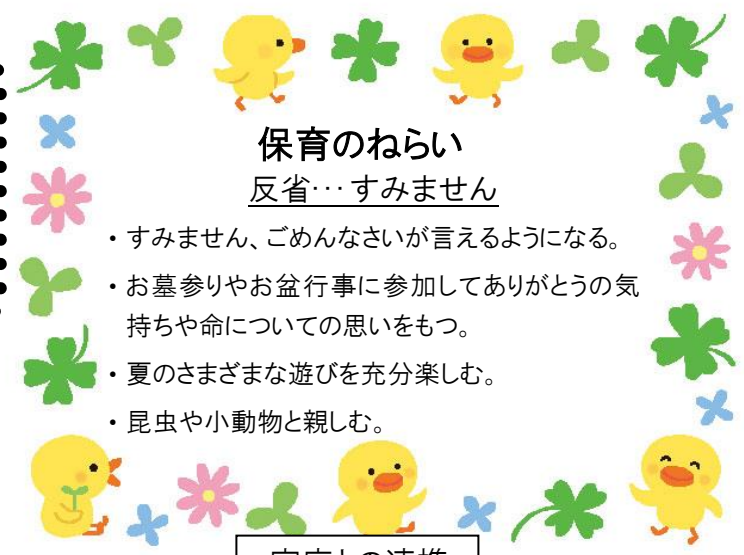
保護者の会役員会

◎クリーンデー終了後、役員会を開催します。詳しくは別紙プリントをご覧ください。よろしくお願ひします。

9月の予定



大きな行事はありません。



保育のねらい 反省…すみません

- ・すみません、ごめんなさいが言えるようになる。
- ・お墓参りやお盆行事に参加してありがたいの気持ちや命についての思いをもつ。
- ・夏のさまざまな遊びを充分楽しむ。
- ・昆虫や小動物と親しむ。

家庭との連携

◎ この時期は 屋間の暑さや熱帯夜により体力を奪われ、色々な病気に感染しやすくなります。食事や睡眠を十分にとり、水分補給を欠かさないよう気を付けましょう。

【気をつけよう！夏にはやる病気】

ヘルパンギーナ

高熱が出てのどの痛みがあります。のどに水ほうや潰瘍(かいよう)ができて痛みがひどくなり食事が出来ないこともあります。



咽頭結膜熱(プール熱)

高熱とのどの痛みのほか、目の痛み・かゆみ・充血など結膜炎のような症状が出ます。



手足口病

手のひらや足の裏、口の中に小さな水ほうができ、熱が出ることもあります。



RSウイルス感染症

発熱や鼻水などの風邪症状に加え、咳やうなるような呼吸音がみられます。

- ◆ このような症状が見られる時には、早目に受診し自宅で安静に過ごし感染拡大を防ぎましょう。
- ◆ 熱がなくても、食欲がない・咳が続く・いつもと様子が違い元気がなくゴロゴロする等、体調が悪い時は登園を控えてください。無理をされると長引くことがあります。