



すくすくだより



〒753-0241 山口市大内問田四丁目9番13号 TEL083-928-6180
 ホームページ [大内光輪保育園](#) [検索](#) 担任 藤山実和・長谷川理絵 他

桜の花も咲き始め、あたたかい風が春の香りを運んで来る季節となりました。

4月1日(水) いよいよ今年度のすくすくがスタートします。

すくすくは、親子の笑顔と笑い声があふれる子育ての広場です。今年度も、出会いとわくわくがいっぱいのすくすくにしたいと思っています。お友だちをたくさんつって、みんなで子育てを楽しみましょう。

毎月、いろいろな遊びや育児講座を計画していますので、楽しみに遊びに来てくださいね！

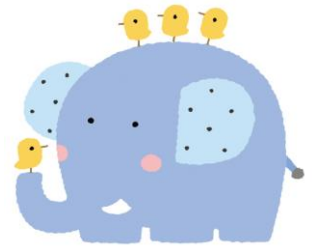
4月の予定



日	月	火	水	木	金	土
			1 新年度 すくすく開始 フリーデー	2 フリーデー	3 フリーデー	4
都合により内容が変更になる場合があります。ご了承ください。			この期間は、昨年利用されているかたが、来れるフリーデーです！			
5	6 フリーデー	7 フリーデー	8 フリーデー	9 フリーデー	10 フリーデー	11
この期間は、昨年利用されているかたが、来れるフリーデーです！						
12	13 フリーデー (0~3歳児)	14	15	16	17	18
昨年利用されていた方の、継続の登録期間です。 ※新規の方は20日からです。						
19	20 10時から はじめましての会 (0, 1歳児) フリーデー	21 10時から はじめましての会 (0, 1歳児) フリーデー	22 10時から はじめましての会 (2・3歳児) フリーデー	23 10時から はじめましての会 (2・3歳児) フリーデー	24 10時から はじめましての会 (0~3歳) フリーデー	25
今年度の新規利用登録ができます						
26	27 フリーデー	28 こいのぼりを つくりましょう (0・1歳児)	29 昭和の日	30 こいのぼりを つくりましょう (2・3歳児) 育児相談日		

KOURIN すくすくを利用されるみなさんへお知らせです！

- ※ すくすくを利用される方は、登録が必要です。(今年度用)
 未登録の方は、『はじめましての会』の日
 (20日~24日の5日間)に年齢を確認して、お越しください。
 (9:30から開いてますが、10:00から説明を始めます。)
- 次回のはじめましての会は5月となります。
- 13~17日は、昨年利用されていた方のみ、登録が可能な期間となります。
- ※ 登録をして頂いた日から、自由にご利用ください。
 (ご利用の方法は、申し込み時に説明します。)
- ※ ご不明な点は、遠慮なくお問い合わせください。
 (TEL 083-928-6180)



お知らせ と お願い



- 毎月末に、次月のすくすくだよりを発行しています。活動内容や予約の有無、対象年齢などを確認してご利用ください。
- 予約が必要な活動の場合の、電話での予約受付はしていません。すくすくるーむで直接ご本人が申し込みをしてください。
- 参加費が必要な活動は、参加費を添えて申し込んでください。(おつりのないようにご用意ください。)また、キャンセルは返金できない場合があります。ご了承ください。
- 今月の年齢別の活動や予約が必要な活動に関しては、裏面に詳細が書いてありますので、よく読んでご参加ください。



育児相談日のご案内

ちょっとした子育ての悩み・気になっていることなど、ゆっくりおはなししませんか。どうぞ気軽にご利用ください。

今月の相談日
4月 30日(木) 12:30~14:30

(この時間帯は育児相談をされる方みの利用とさせていただきます。ご了承ください。)

すくすくでは、子育てのヒントや気分転換になるようなお母さん向けの本や、子ども達が大好きな絵本の貸し出しをしています。どうぞご利用ください♪



こいのぼりをつくりましょう

子どもの日に向けて、こいのぼり制作をしましょう。シールはりなどをして、素敵なこいのぼりをつくりましょう！！

- * 日時・・・4月 28日(火)・・・0・1歳児 10時から
4月 30日(木)・・・2・3歳児 10時から

※活動は全て、10時からとなりますので遅れないようにお越しください。



お知らせ

新型コロナウイルス感染拡大防止のため、ご協力をお願いいたします。

- 体温が37.5度ある場合また、機嫌が悪い・のどの痛み・倦怠感・咳がひどい等の症状がある場合、利用しないでください。
- 朝、支援センターに来られたら、必ず親子で検温し、担任に伝えてください。
(37.5度以上の場合は、入室できません。)
- 必ず、親子でマスク着用をお願いします。
- 玄関にて、消毒液がありますので、しっかり消毒し入室してください。

細かいお願いになりますが、ご協力よろしくをお願いいたします。