



すくすくだより




〒753-0241 山口市大内問田四丁目9番13号 TEL083-928-6180
 ホームページ [大内光輪保育園](#) [検索](#) 担任 藤山実和・長谷川理絵 他



4月からすくすくがスタートして、早くも1ヶ月が過ぎました。コロナウイルスの流行により心配な日々を送られていると思います。すくすくでも検温、マスク着用等、ご協力ありがとうございます。引き続き状況に応じて活動の変更等もあると思いますが、安心して活動が出来るよう、ご協力よろしくお願い致します。

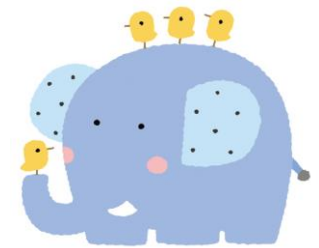
5月の予定

日	月	火	水	木	金	土
					1 お休み	2
都合により内容が変更になる場合があります。ご了承ください。						
3 憲法記念日 お休み	4 振替休日 お休み	5 こどもの日	6 振替休日	7 お休み	8 お休み	9
10	11 お休み	→				16
17	18 お休み	→				23
24	25 フリーデー (0~3歳児)	→				30
<div style="border: 1px solid black; padding: 5px; text-align: center;"> 昨年利用されていた方の、継続の登録期間です。 ※新規の方は6月からです。 </div>						
31						

※新型コロナウイルス感染症対策休所要請により5月10日まで休所予定としていましたが再度延期要請となりました。
 今後のすくすくの活動、再開の予定は随時ホームページにてお知らせいたします。
 ご協力よろしくお願い致します。

KOURIN すくすくを利用されるみなさんへお知らせです!

- ※ すくすくを利用される方は、申し込みが必要です。
 はじめましての会に登録をしてください。(10時からです)
 (申し込みにつきましては、事前の電話予約は必要ありません。)
- ※ 申し込みをして頂いた日から、自由にご利用ください。
 (ご利用の方法は、申し込み時に説明します。)
- ※ ご不明な点は、遠慮なくお問い合わせください。
 (TEL 083-928-6180)



お知らせ



- 新型コロナウイルス感染拡大防止のため、ご協力をお願いいたします。
- 体温が37.5度ある場合また、機嫌が悪い・のどの痛み・倦怠感・咳がひどい等の症状がある場合、利用しないでください。
 - 朝、支援センターに来られたら、必ず親子で検温し、担任に伝えてください。
 (37.5度以上の場合、入室できません。)
 - 必ず、親子でマスク着用をお願いします。
 - 玄関にて、消毒液がありますので、しっかり消毒し入室してください。