



すくすくだより



〒753-0241 山口市大内問田四丁目9番13号 TEL083-928-6180

ホームページ

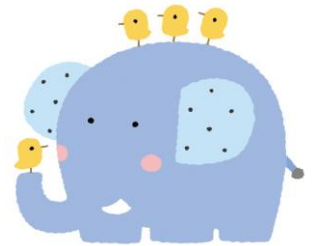
KOURIN すくすくを利用されるみなさんへお知らせです!

- ※ すくすくを利用される方は、登録が必要です。(今年度用)
未登録の方は、『はじめましての会』の日に(12日・13日・19日~21日の5日間)年齢を確認して、お越しください。
(9:30から開いてますが、10:00から説明を始めます。)

● 次回のはじめましての会は5月となります。

- ※ 登録をして頂いた日から、自由にご利用ください。
(ご利用の方法は、申し込み時に説明します。)

- ※ ご不明な点は、遠慮なくお問い合わせください。
(TEL 083-928-6180)



桜の花も咲き始め、あたたかい風が春の香りを運んで来る季節となりました。

4月1日(木) いよいよ今年度のすくすくがスタートします。

すくすくは、親子の笑顔と笑い声があふれる子育ての広場です。今年度も、出会いとわくわくがいっぱいのすくすくにしたいと思っています。お友だちをたくさんつって、みんなで子育てを楽しみましょう。

毎月、いろいろな遊びや育児講座を計画していますので、楽しみに遊びに来てくださいね!

4月の予定



日	月	火	水	木	金	土
				1	2	3
都合により内容が変更になる場合があります。ご了承ください。		この期間は、昨年利用され今年度の登録をされた方が、来れるフリーデーです!		フリーデー (0~3歳児)	フリーデー (0~3歳児)	
4	5 入園式の為午前 お休み 午後フリーデー	6フリーデー (0~3歳児)	7フリーデー (0~3歳児)	8フリーデー (0~3歳児)	9フリーデー (0~3歳児)	10
		この期間は、昨年利用され今年度の登録をされている方が、来れるフリーデーです!				
11	12 10時から はじめましての会 (0~3歳児)	13 10時から はじめましての会 (0~3歳児)	14 フリーデー (0~3歳児)	15 フリーデー (0~3歳児)	16 フリーデー (0~3歳児)	17
今年度の新規利用登録ができます。昨年利用されていて未登録の方も10時からのはじめましての会に参加して下さい。※はじめましての会参加者のみの日						
18	19 10時から はじめましての会 (0~3歳児)	20 10時から はじめましての会 (0~3歳児)	21 10時から はじめましての会 (0~3歳児)	22 フリーデー (0~3歳児)	23 フリーデー (0~3歳児)	24
今年度の新規利用登録ができます。昨年利用されていて未登録の方も10時からのはじめましての会に参加して下さい。※はじめましての会参加者のみの日						
25	26 こいのぼりを つくりましょう (0・1歳児) 要予約	27 フリーデー (0~3歳児)	28 こいのぼりを つくりましょう (0~3歳児) 育児相談日 要予約	29 昭和の日	30 フリーデー (0~3歳児)	



お知らせ と お願い



- 毎月末に、次月のすくすくだよりを発行しています。活動内容や予約の有無、対象年齢などを確認してご利用ください。
- 予約が必要な活動の場合、電話での予約受付はしていません。すくすくる一むで直接ご本人が申し込みをしてください。
- 参加費が必要な活動は、参加費を添えて申し込んでください。(おつりのないようにご用意ください。) また、キャンセルは返金できない場合があります。ご了承ください。
- 今月の年齢別の活動や予約が必要な活動に関しては、裏面に詳細が書いてありますので、よく読んでご参加ください。

フィット&ダンスは5月スタートです。お楽しみに!

育児相談日のご案内

ちょっとした子育ての悩み・気になっていることなど、ゆっくりおはなししませんか。どうぞ気軽にご利用ください。

今月の相談日
4月 28日(水) 12:30~14:30

(この時間帯は育児相談をされる方みの利用とさせていただきます。ご了承ください。)

すくすくでは、子育てのヒントや気分転換になるようなお母さん向けの本や、子ども達が大好きな絵本の貸し出しをしています。どうぞご利用ください!



こいのぼりをつくしましょう

子どもの日に向けて、こいのぼり制作をしましょう。シールはりなどをして、素敵なこいのぼりをつくしましょう！！

日時・・・4月 26日(月)・・・0・1歳児 10時から 要予約
4月 28日(水)・・・0～3歳児 10時から 要予約

各8名程度

※活動は全て、10時からとなりますので遅れないようにお越しください。



お知らせ

新型コロナウイルス感染拡大防止のため、ご協力をお願いいたします。

- 体温が37.5度ある場合また、機嫌が悪い・のどの痛み・倦怠感・咳がひどい等の症状がある場合は、利用しないでください。
- 朝、支援センターに来られたら、必ず親子で検温し、出席簿に記入して下さい。
玄関にて手指の消毒もお願いします。
- 保護者の方はマスク着用をお願いします。
- 密を避ける為、保護者は各家庭1名とさせて頂いています。

細かいお願いになりますが、ご協力よろしくをお願いいたします。